

1 DESCRIPTIF PRODUIT & CARACTERISTIQUES TECHNIQUES

Une fois fixée sur la charpente, cliper la fourrure pour la mise en œuvre d'un plafond en plaque de plâtre.

Nom commercial	Nom du produit	Suspente Courte 80mm ref SC09
Dimensions du produit	Hauteur (en mm)	1
	Largeur (en mm)	44
	Longueur (en mm)	80
	Poids (en kg)	0,011
Matière	Acier galvanisé	
Consommation	Consommation moyenne (par m ²)	1,8
	Consommation moyenne (par ml)	0,6
Info pour l'implantation : tous produits	Emballage unitaire : type	boîte
	Emballage unitaire : hauteur (en cm)	6,5
	Emballage unitaire : largeur (en cm)	15
	Emballage unitaire : poids (en kg)	1,16
	Emballage unitaire : profondeur (en cm)	8
	Nombre de produits / colis (en pièces)	100

1 AVANTAGES

- Pose classique et rapide
- Convient à toutes les fourrures 45 du marché (certification)

1 REFERENCES AUX DOCUMENTS TECHNIQUES

- Nomenclature douanière : 73089059
 - Réglementation : Rapport d'essai MRF 14 26044520
- Conforme au DTU 25.41

1 REFERENCES & CONDITIONNEMENTS

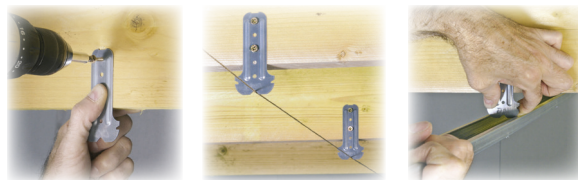
- Référence produit : A02706
- Code barre : 3585501027062
- Conditionnement : Boîte de 100 pièces.
- 450 boîtes par palette.

1 DOMAINE D'APPLICATION

Cette suspente permet le montage de tous plafonds suspendus et de faux plafonds.

1 MISE EN ŒUVRE

1. Fixation des suspentes en bordure de charpente, perpendiculairement au chevron.
2. Insérer la fourrure et la tourner jusqu'à entendre le "clik".



1.

2.

CONNAISSEZ-VOUS LES PRODUITS ASSOCIES SEMIN ?

- Vis : Les vis vont fixer les suspentes sur les chevrons.
- Fourrures : A insérer dans les suspentes jusqu'à entendre le "clik".