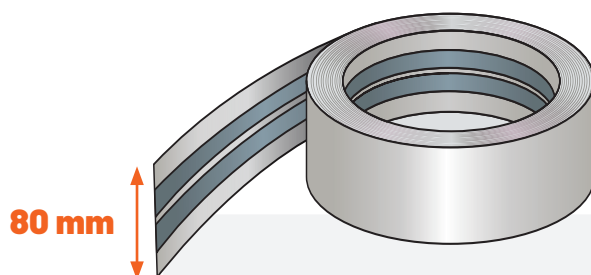


# EXTRA BREDE GAASBAND

Update : 10/2023



## BESCHRIJVING

De extra brede gaasband wordt gebruikt om de hoeken bij BA18 of BA25 gipsplaat te verstevigen of bij dubbele beplating (2x BA13).

## VOORDELEN

- Grote breedte 80 mm
- Goede bedekking van de gipsplaatranden
- Onzichtbaar na afwerking
- Zeer sterk

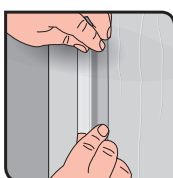
## TOEPASSING

Versteviging van de buitenhoeken van gipsplaat

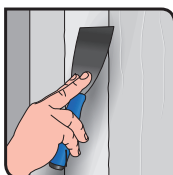
## INSTALLATIEADVIES



1. Breng een laag voegpasta voor gipsplaat aan over 50 tot 60 mm aan elke kant van de hoek en plaats de gaasband.



2. Vouw de band in een hoek en druk de gaasband met het plamuurmes op de voegpasta voor gipsplaat (trek de band strak).



3. Bedek de gaasband in twee gangen (aanbrengen en afwerken) met voegpasta voor gipsplaat.

**BREEDTE (mm)** 80

**MATERIAAL** Papier & acier

**GEMIDDELD VERBRUIK (/m<sup>2</sup>)** 1,4

**GEMIDDELD VERBRUIK (/mL)** 1

**BREUKBELASTING (kg)** 15

**BREUKBELASTING VOCHTIG (kg)** 7

**SOORTELIJKE MASSA (kg/m<sup>2</sup>)** 0,142

**BESTAND TEGEN ZOUTSTOF (h)**  
2600

## VOORSCHRIFTEN

NF EN 14353, EN 10152

**BENAMING**

**RÉFÉRENTIE • GENCODE EAN**

**LENGTE  
(mm)**

**GEWICHT  
(kg)**

EXTRA BREDE GAASBAND 80mm x 30mL

A12062 • 3585501120626

30000

1,85

BIJBEHORENDE SEMINPRODUCTEN :  
• SEMINPLAMUUR CE78 POEDER, CE78 PASTA

**SEMIN**  
GROUPE