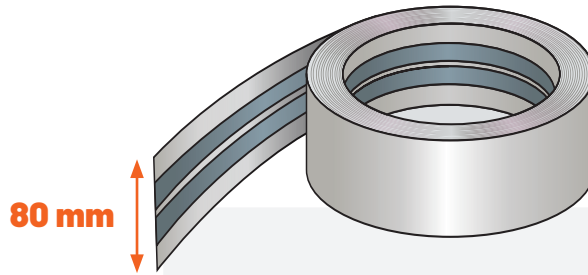


# EXTRABREITES BEWEHRUNGSBAND

Aktualisierung : 10/2023



## BESCHREIBUNG

Das extrabreite Bewehrungsband dient zur Verstärkung der Ecken von Gipskartonplatten und ist für Gipskartonplatten BA18 oder BA25 bei Doppelbeplankung (2x BA13) bestimmt.

## VORTEILE

- Besonders breit: 80 mm
- Gute Abdeckung der Ränder der Gipskartonplatten
- Nach Verarbeitung nicht mehr sichtbar
- Hohe Festigkeit

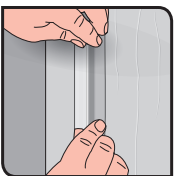
## ANWENDUNG

Verstärkung vorstehender Kanten von Gipskartonplatten

## ANWENDUNGSHINWEISE



1. Eine Schicht Spachtelmasse für Gipskartonplatten an den Ecken auf 50 bis 60 mm auftragen und Bewehrungsband einlegen.



2. Band knicken, dass es einen Winkel bildet, und Bewehrungsband mit dem Spachtel auf die Spachtelmasse der Gipskartonplatte drücken (Band glattziehen).



3. In zwei Arbeitsgängen Spachtelmasse auf das Bewehrungsband auftragen (Auftrag und Abschluss).

**BREITE (mm)** 80

**MATERIAL** Papier und Stahl

**DURCHSCHNITTLICHER VERBRAUCH (/m<sup>2</sup>)** 1,4

**BRUCHLAST (kg)** 15

**NASSBRUCHLAST (kg)** 7

**DICHTE (kg/m<sup>2</sup>)** 0,142

**BESTÄNDIGKEIT IM SALZSPRÜHNEBELTEST (S)**  
2600

## NORMEN

NF EN 14353, EN 10152

**BEZEICHNUNG**

**REFERENZ • GENCODE EAN**

**LÄNGE  
(mm)**

**GEWICHT  
(kg)**

EXTRABREITES BEWEHRUNGSBAND 80mm x 30mL

A12062 • 3585501120626

30000

1,85

ÄHNLICHE PRODUKTE VON SEMIN: :

- SEMIN SPACHTELMASSE CE78 PULVER, CE78 PASTE

