

BANDE À JOINT PAPIER

HYDRO

SPÉCIALE PIÈCES HUMIDES

30 ML ET 50 ML

DESCRIPTION

La bande à joint papier hydro permet de réaliser les joints des plaques de plâtre.

AVANTAGES

- 3X plus économique qu'un système classique avec SPEC* pour une douche
- Spéciale pièce humide
- Performance hydro-renforcée

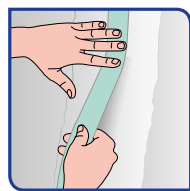
APPLICATION

Jointement hydro des joints de plaques de plâtre.

CONSEIL DE POSE



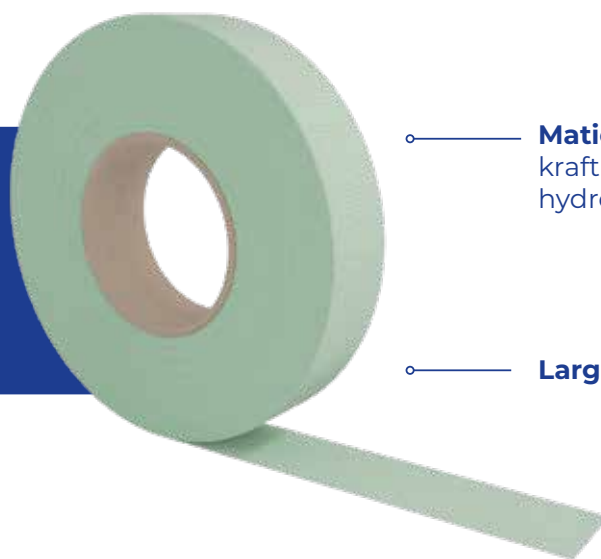
1 Appliquer une couche de colle enduit joint plaque de plâtre sur le raccord des deux plaques de plâtre (Bords amincis ou droit).



2 Appliquer la bande à joint papier hydro sur la colle enduit précédemment appliquée sur la longueur des raccords et serrer avec le couteau à enduire (bien plaquer la bande sur l'enduit).



3 Recouvrir la bande à joint papier hydro de colle enduit joint plaque de plâtre en deux passes (charge et finition).



Matière : Papier kraft avec traitement hydrofuge

Largeur : 51 mm

CONSOMMATION MOYENNE DE BANDE

1.4 m de bande par m² de plaque de plâtre

MASSE VOLUMIQUE

165 grs/m²

RÉGLEMENTATION

NF EN 13963

SYSTÈME COMPLET CONFORME DTU 25-41

PRODUITS SEMIN ASSOCIÉS

- ENDUITS **CE78 HYDRO**
- **CE 78** POUDRE
- **CE 78** PÂTE

DÉSIGNATION / CONDITIONNEMENT	RÉFÉRENCE • GENCODE EAN	LONGUEUR (mm)	POIDS (kg)
10 bandes dans un cut case - 10 bandes dans un carton			
BANDE JOINT HYDRO 30 ML CUT CASE	A13236 • 3585501132360	3000	0,27
BANDE JOINT HYDRO 50 ML CUT CASE	A13237 • 3585501132377	5000	0,445
BANDE A JOINT PAPIER HYDRO 30ML CARTON	A13307 • 3585501133077	3000	0,27
BANDE A JOINT PAPIER HYDRO 50ML CARTON	A13308 • 3585501133084	5000	0,445

SEMIN